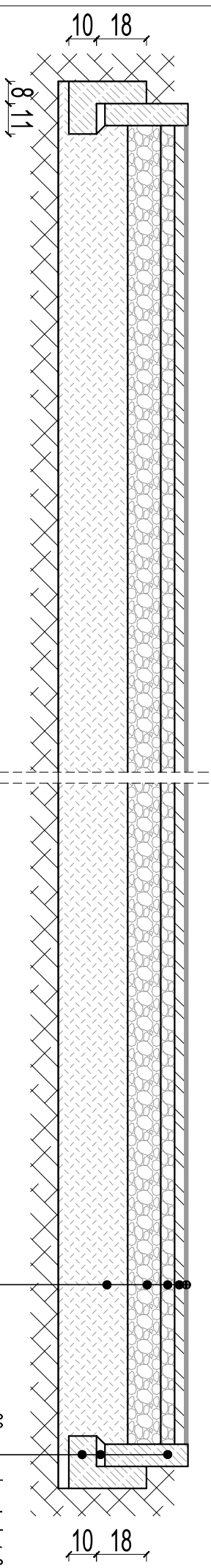



Przekrój konstrukcyjny boiska wielofunkcyjnego skala 1:20

dlugość boiska 4400
szerokość boiska 2400



nawierzchni poliuretanowa przepuszczalna	1,3cm	30cm	obrzeże bet. 8x30
szpachla poliuretanowa	-----	3cm	podsyпка cem. - piask. 1:4
elastyczna przepuszczalna warstwa podkladowa	3,5cm	10cm	ława betonowa z betonu C12/15
warstwa z kruszywa kamiennego 0/31,5	5,0cm		
warstwa z kruszywa kamiennego 31,5/63	10,0cm		
warstwa odsączająca	25,0cm		
grunt rodzimy			

Nazwa opracowania: P R O J E K T B U D O W L A N Y

 **Street Projekt** Marcin Szewczyk ul. Wszkiewicza 4/2 96-100 Skieriewice Inwestor: Gmina Gluchów Al. Klonowa 5 96-130 Gluchów

Nazwa obiektu: Budowa boisk sportowych oraz rzutni do pchnięcia kulą Stadium: P.B.

Adres inwestycji: obr. Wysokienice gm. Gluchów pow. skieriewicki

Tytuł rysunku:

Przekrój konstrukcyjny

Funkcja

Imię i nazwisko
BRANŻA DROGOWA
Podpis

Projektował:

mgr inż. Marcin Szewczyk

upr. bud. nr LOD/2128/POD/13 do projektowania bez ograniczeń w specjalności drogowej
upr. bud nr LOD/2689/OW/OD/15 do kierowania robotami budowlanymi bez ograniczeń w specjalności trybunaryjnej drogowej

Data: luty 2017

Skala: 1:100

Nr rys.

9