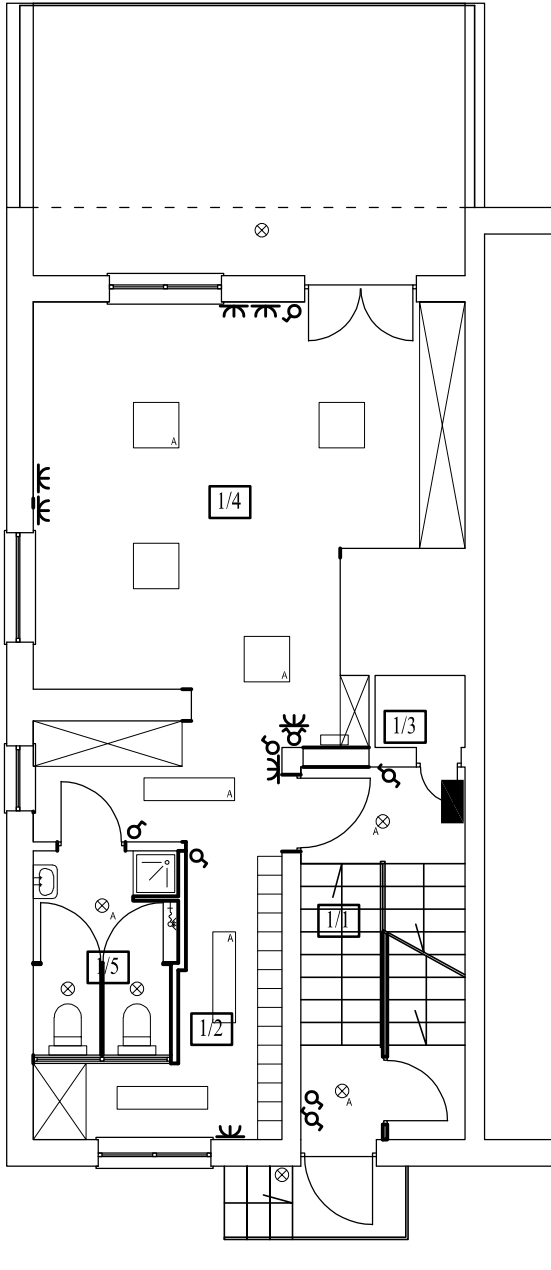


PRZEBUDOWA SKALA 1:50

1/1	KL. SCHOD. LASTRYKO	6,74 m ²
1/2	SZATNIA WYKŁADZINA PCV	7,17 m ²
1/3	POM. PORZĄDKOWE WYKŁADZINA PCV	1,13 m ²
1/4	SALA WYKŁADZINA PCV	32,89 m ²
1/5	ŁAZIENKA TERAKOTA	5,03 m ²
	TARAS TERAKOTA	20,56 m ²

Uwaga:
1) w miejscu występowania grzejników należy wykonać zabudowy









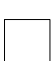
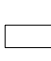
INSTALACJE ELEKTRYCZNE SKALA 1:50

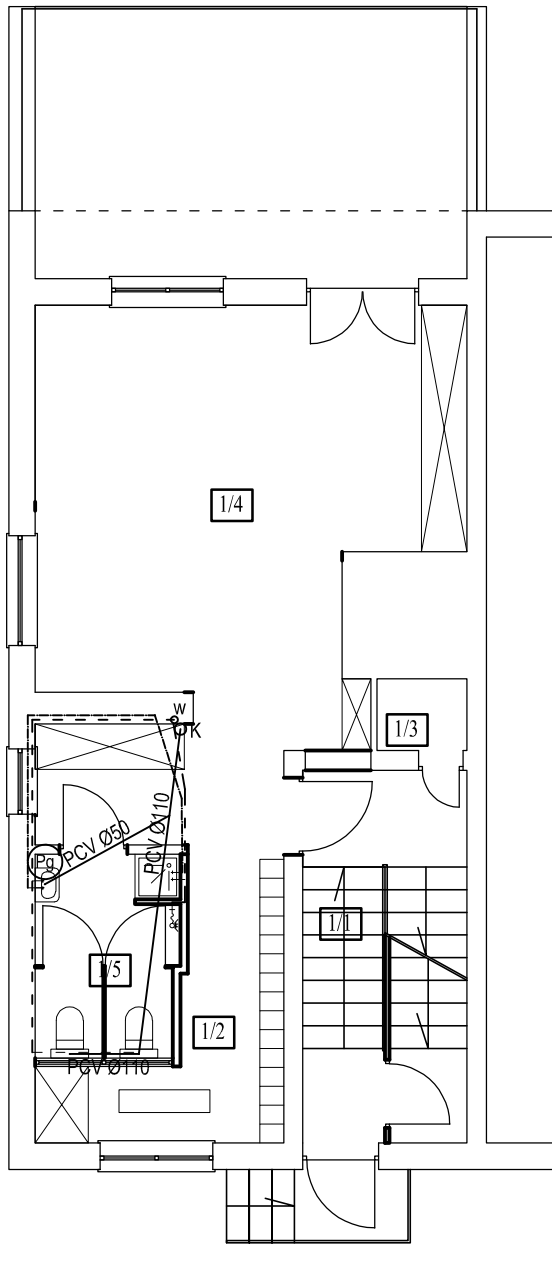
1/1	KL. SCHOD. LASTRYKO	6,74 m ²
1/2	SZATNIA WYKŁADZINA PCV	7,17 m ²
1/3	POM. PORZĄDKOWE WYKŁADZINA PCV	1,13 m ²
1/4	SALA WYKŁADZINA PCV	32,89 m ²
1/5	ŁAZIENKA TERAKOTA	5,03 m ²
	TARAS TERAKOTA	20,56 m ²

Uwaga:

- 1) w miejscu występowania grzejników należy wykonać zabudowy

LEGENDA

-  GNIAZDKO 230V
-  TABLICA ROZDZIELCZA TR-1
-  TABLICA ROZDZIELCZA
-  WYŁĄCZNIK ŚWIECZNIKOWY
POJEDYŃCZY
-  WYŁĄCZNIK SCHODOWY
-  LAMPA
-  LAMPA RASTROWA NATYNKOWA
4X18W 60x60x5
-  LAMPA RASTROWA NATYNKOWA
2X36W 60x120x5



INSTALACJE WOD-KAN SKALA 1:50

1/1	KL. SCHOD. LASTRYKO	6,74 m ²
1/2	SZATNIA WYKŁADZINA PCV	7,17 m ²
1/3	POM. PORZĄDKOWE WYKŁADZINA PCV	1,13 m ²
1/4	SALA WYKŁADZINA PCV	32,89 m ²
1/5	ŁAZIENKA TERAKOTA	5,03 m ²
	TARAS TERAKOTA	20,56 m ²

LEGENDA

- ZESTAW WODOMIERZOWY
- ^K PION KANALIZACYJNY
- ⊙^{Pg} PODGRZEWACZ WODY CIEPŁEJ
- — — — — INSTALACJE WODY CIEPŁEJ
- - - - - INSTALACJE WODY ZIMNEJ
- PCV Ø75 INSTALACJE KANALIZACYJNEJ
- ^{CW} PION WODY CIEPŁEJ
- ^W PION WODY ZIMNEJ