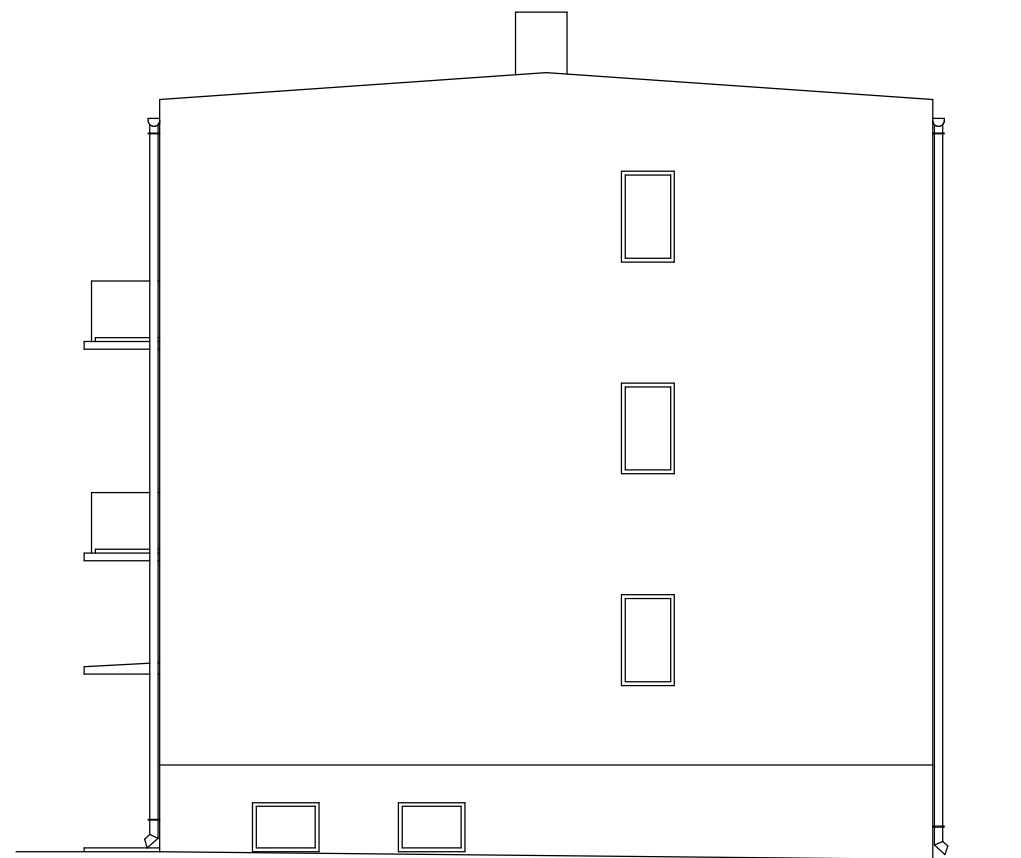


ELEWACJA ZACHODNIA



ELEWACJA POŁUDNIOWA

OBIEKT	Budynek komunalny (Dom Lekarza)		"Partner" Biuro Projektowo-Usługowe s.c.		
ADRES	Głuchów Aleja Klonowa nr 16 dz. nr. 442		T. Markus, J. Reczulski		
INWESTOR	Gmina Głuchów Aleja Klonowa nr 5, 96-130 Głuchów		ul. Targowa 1 99-420 Łyszkowice		
FUNKCJA	IMIĘ I NAZWISKO	NR UPR.	SPECJALNOŚĆ	PODPIS	DATA
projektował konstrukcja	inż. TADEUSZ MARKUS	20/89	architektoniczna		07.2017
opracował kreślił	mgr inż. Jarosław Reczulski		konstrukcyjno-budowlana		SKALA 1:100
PRZEDMIOT RYSUNKU	ELEWACJIE ISTNIEJĄCE				NR RYS.: 7