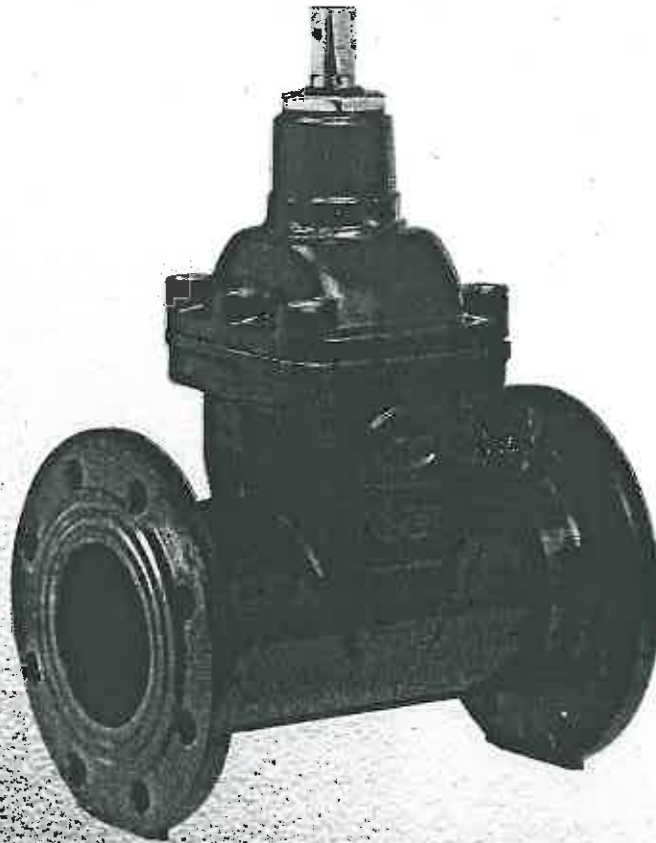


**ZASUWA KLINOWA KOŁNIERZOWA OWALNA PN16 FIG 002
PN16 FIG 002 OVAL FLANGE VALVE WEDGE**

**ЗАДВИЖКА КЛИНОВИДНАЯ ФЛАНЦЕВАЯ ОВАЛЬНАЯ PN16
FIG 002**



Przeznaczenie:

Woda pitna i inne nieagresywne płyny max 60°C

Opiszczenia:

Państwowy Zakład Higieny W-wa, COBRTI INSTAL W-wa

Ważne cechy konstrukcyjne:

Kadłub - żeliwo sferoidalne 500-7 - gładki wolny od zagłębień przelot;

Pokrywa - żeliwo sferoidalne 500-7 - zwarta budowa;

Wkrętka - mosiądz CuZn39Pb2 - wielokrotnie uszczelnienie oraz wydłużone prowadzenie dla trzpienia;

Trzpień - stal nierdzewna X20Cr13 - kuty, z gwintem walcowanym lub nacinanym zabezpieczony nakrętką oporową;

Klin gumowany - żeliwo sferoidalne 500-7 z nawulkanizowaną powłoką EPDM - odpowiednio wyprofilowany i zabezpieczony prowadnicami przed obrotem;

Uszczelka dolna - NBR - możliwość wymiany uszczelnienia trzpienia pod ciśnieniem;

Śruby pokrywy - wpuszczane i zalane masą na gorąco wraz z uszczelką pokrywy całkowicie chronione przed korozją;

Trzpień kołnierzowy wg PN-EN 1092-2:1999

Pełne zabezpieczenie wewnętrzne i zewnętrzne przed korozją, farbą proszkową-epoksydową.

Destination:

drinking water and other non-aggressive fluids up to maximum 60°C

Admissions:

Państwowy Zakład Higieny Warszawa (the State Hygiene Institute in Warsaw), COBRTI INSTAL Warszawa

Materials and significant construction characteristics:

Frame - spheroidal cast iron type 500-7 - smooth and oil-free passage

Cover - spheroidal cast iron type 500-7 - compact structure;

Screw plug - brass CuZn39Pb2 - multi-sealing and lengthened mandrel sliding;

Mandrel - stainless steel X20Cr13 - forged, with rolled or cut thread secured with a resistance nut

Gummed wedge - spheroidal cast iron 500-7 with vulcanized EPDM coating - properly profiled and secured against rotation by slide bearings.

Lower NBR seal - possibility of replacing mandrel sealing under pressure.

Cover screws inlet and inlaid with hot mass together with the cover seal totally protected against corrosion.

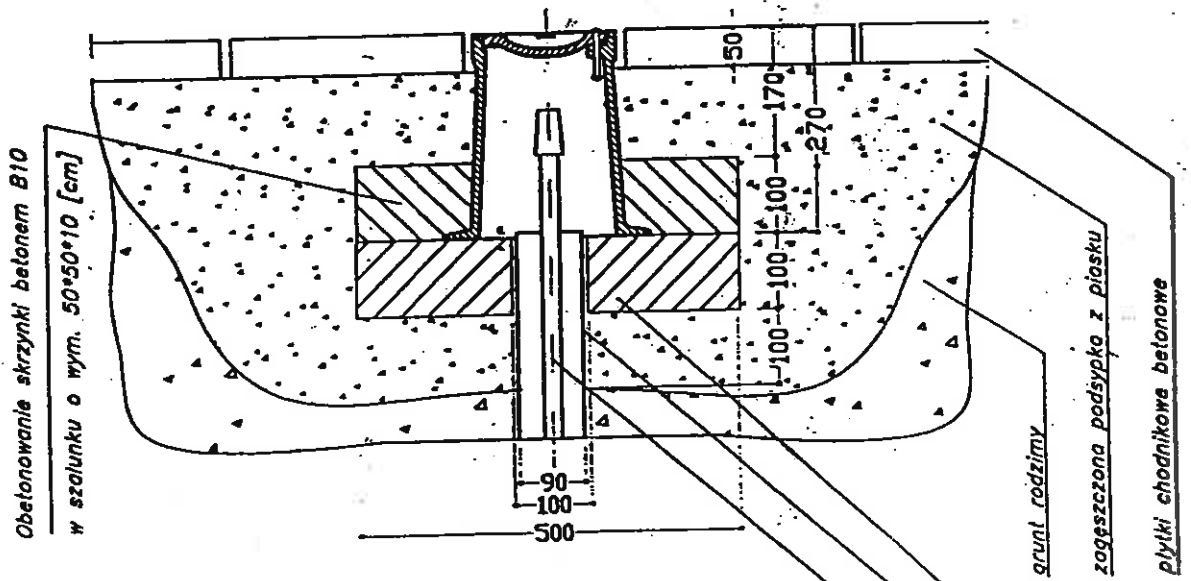
Flange terminals according to PN-EN 1092-2:1999

Full inner and outer anti-corrosion security through powder EP paint application.

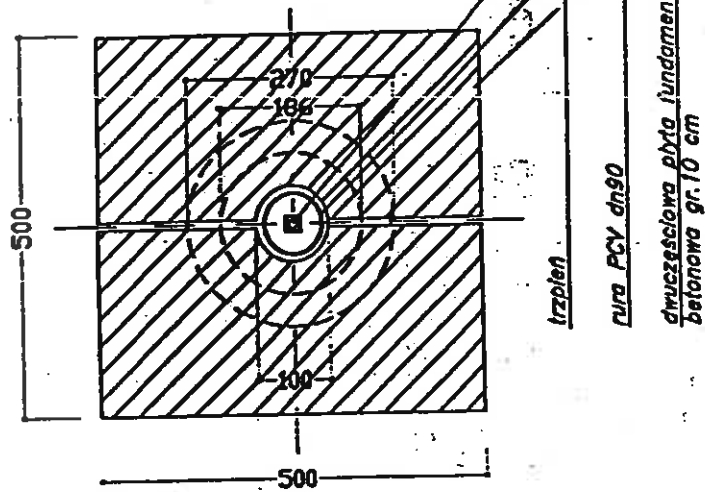



SKRZYŃKA ULICZNA Nr kat. 857W
 wykonanie wg PN-85/M-74081 (odpowiednik DIN 4056)

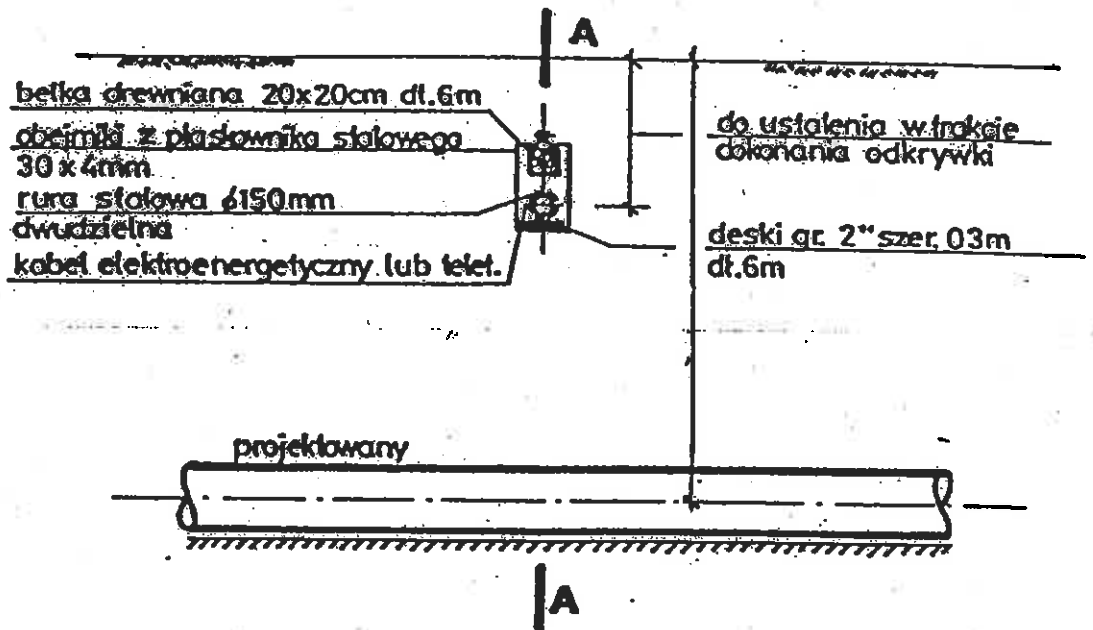
PRZEKRÓJ SKRZYŃKI ULICZNEJ



FUNDAMENT SKRZYŃKI ULICZNEJ

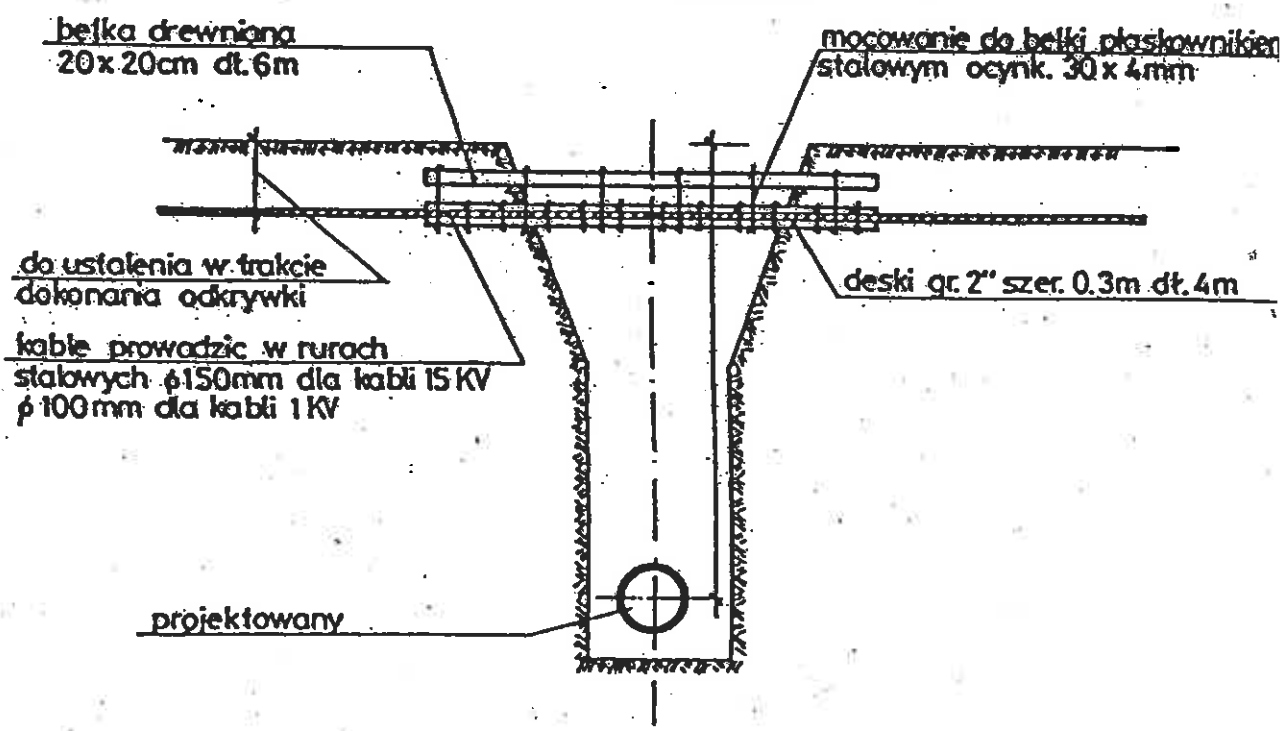



 JAROCKI
 ul. ...
 00-100 Warszawa
 tel. (02) 231-1111



UWAGA: Pokazane na rysunku rozwiązanie stosować należy dla 1 lub 2 kabli. Do większej ilości kabli elektroenergetycznych lub telekomunikacyjnych zastosować podwójne deski i belki. Zamienne stosować belką żelbetową.

PRZEKRÓJ A - A



ZABEZPIECZENIE KABLI ELEKTRYCZNYCH I TELEK. NA SKRZYŻOWANIACH Z BUDOWANYM

JAN STANISŁAW JAROCKI
 specjalista ds. inżynierii budowlanej
 ul. Trzaski 13, 96-088 Sk. cc
 96-100 Sk. lewica, tel. 42 620 38 81
 tel./fax (42) 620 47 07, 620 912 127