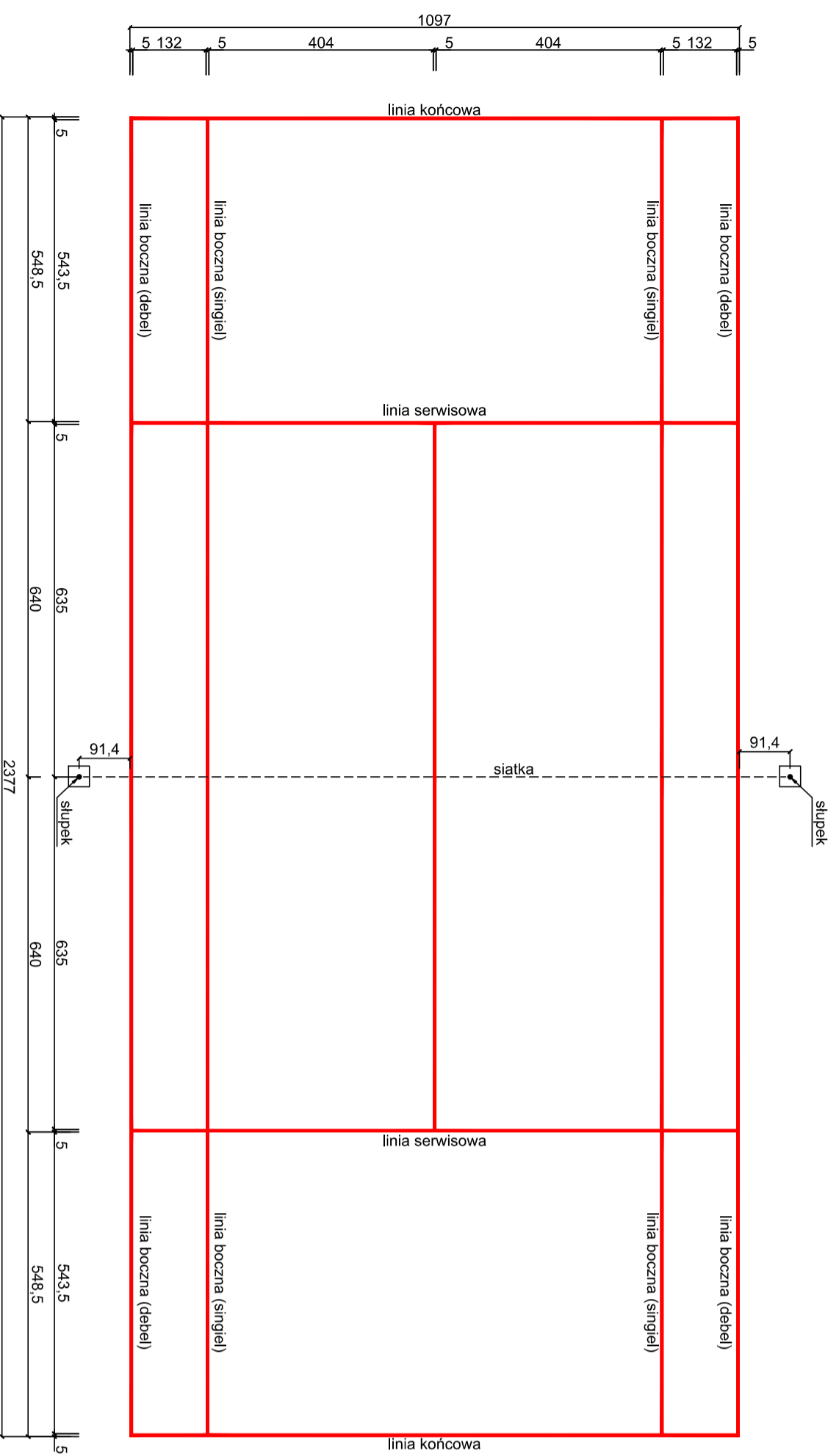


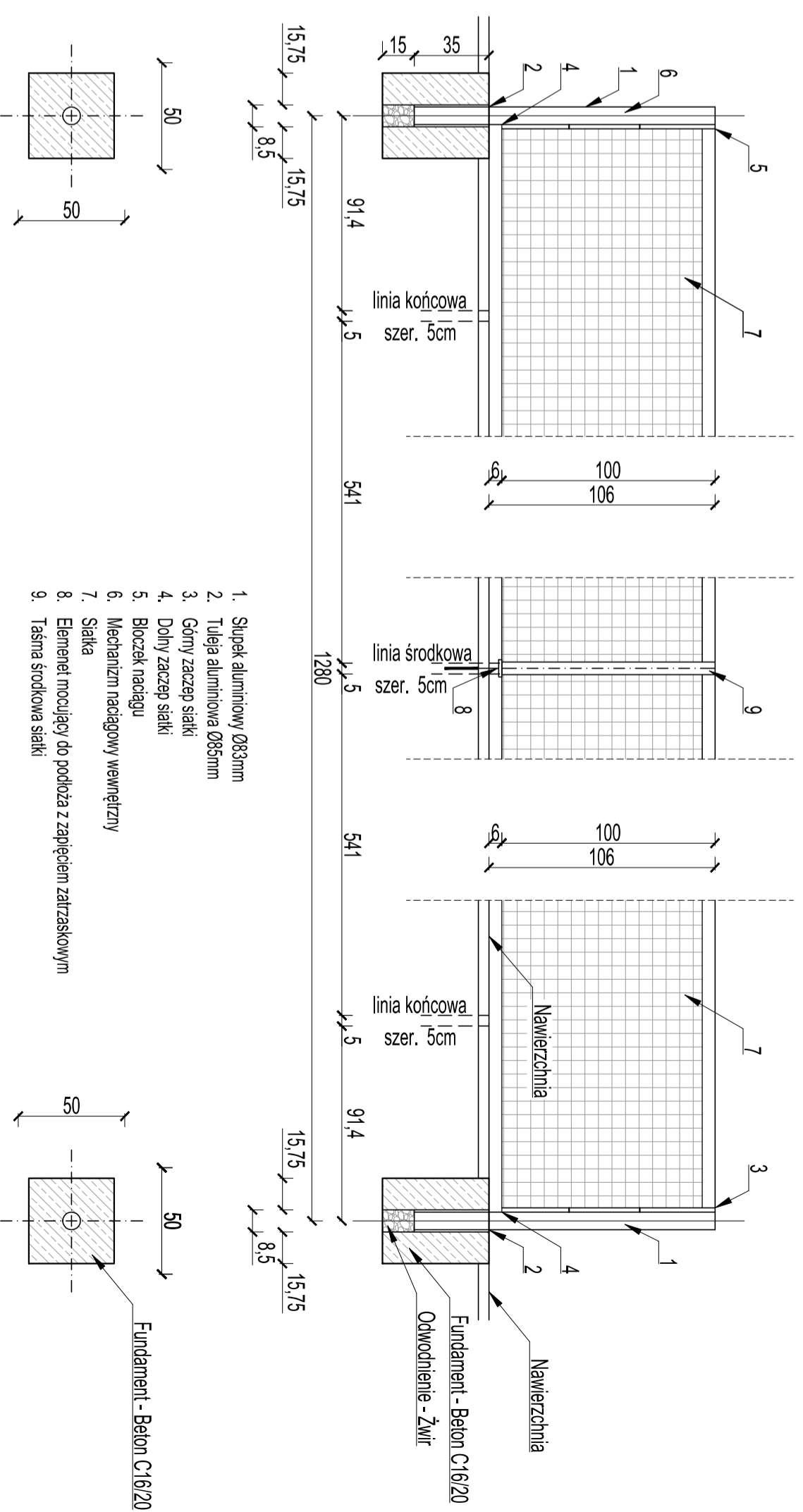
Schemat kortu tenisowego

skala 1:100



Szczegół mocowanie siatki

skala 1:20



Nazwa opracowania:		PROJEKT BUDOWLANY	
Inwestor:		Gmina Głuchów	
ul. Marszalkowa 4/2		Al. Klonowa 5 96-130 Głuchów	
Nazwa obiektu:		Budowa boisk sportowych oraz rzutni do pchnięcia kulą	
Adres inwestycji:		obr. Wysokieńce gm. Głuchów pow. skierniewicki	
Tytuł rysunku:		Kort tenisowy	
Funkcja		Podpis	
Imię i nazwisko		BRANŻA DROGOWA	
Projektował:		mgr inż. Marcin Szewczyk	
ul. Bud. nr LDD/2138/ROO/13		do projektowania bez ograniczeń	
do specjalności drogowej		ul. Bud. nr LDD/2688/O/NOO/15	
do kierowania robotami budowlanymi bez ograniczeń w specjalności inżynierskiej (drogowej)		Stadium:	
P.B.		P.B.	
Data:		Luty 2017	
Skala:		1:100 1:20	
Nr rys.		5	

Uwaga:
Należy stosować rozwiązania systemowe. Słupki, siatkę oraz montaż wszystkich elementów należy wykonać wg zaleceń producenta.